

ОДО «ИНТЕРМЕХ»

# Установка Cadmesh КОМПАС-График

---

## Оглавление

1 Требования к системе.....	2
2 Установка программного обеспечения.....	3
2.1 Однопользовательская инсталляция.....	3
3 Деинсталляция Cadmesh Компас-3D.....	8

# 1 Требования к системе

Для работы **Cadmech КОМПАС-График** в системе Windows требуется установленный пакет .Net Framework (рекомендуется .Net Framework 4.5.1 и выше). В случае, если указанный пакет или требуемое обновление отсутствуют в системе, то они будут установлены автоматически. В некоторых случаях предварительно может потребоваться обновление KB893803-v2 для службы Windows Installer. Все файлы обновлений Windows находятся в папке \Files\Framework и взяты с <http://microsoft.com>.

Система **Cadmech КОМПАС-График** должна быть установлена на жесткий диск компьютера. Приложение **Cadmech КОМПАС-График** совместимо со следующими операционными системами:

- ОС: минимум Windows 7 SP1 (рекомендуется Windows 8.1 и выше).
- Требования к аппаратной конфигурации компьютера определяются программой **КОМПАС-График**.

Необходимо наличие установленного программного обеспечения:

- Компас-3D v. 21.
- IPS 7.0.

## 2 Установка программного обеспечения

### 2.1 Однопользовательская инсталляция

Установка однопользовательской части **Cadmech КОМПАС-График** выполняется путем запуска на выполнение файла **Диск с инсталляцией:\IMSetup.exe**. После запуска в окне нужно указать папку для распаковки дистрибутива и нажать кнопку **Next**.

После успешной распаковки файлов в указанную папку в отобразившемся диалоге необходимо выбрать пункт **Intermech Professional Solutions**:

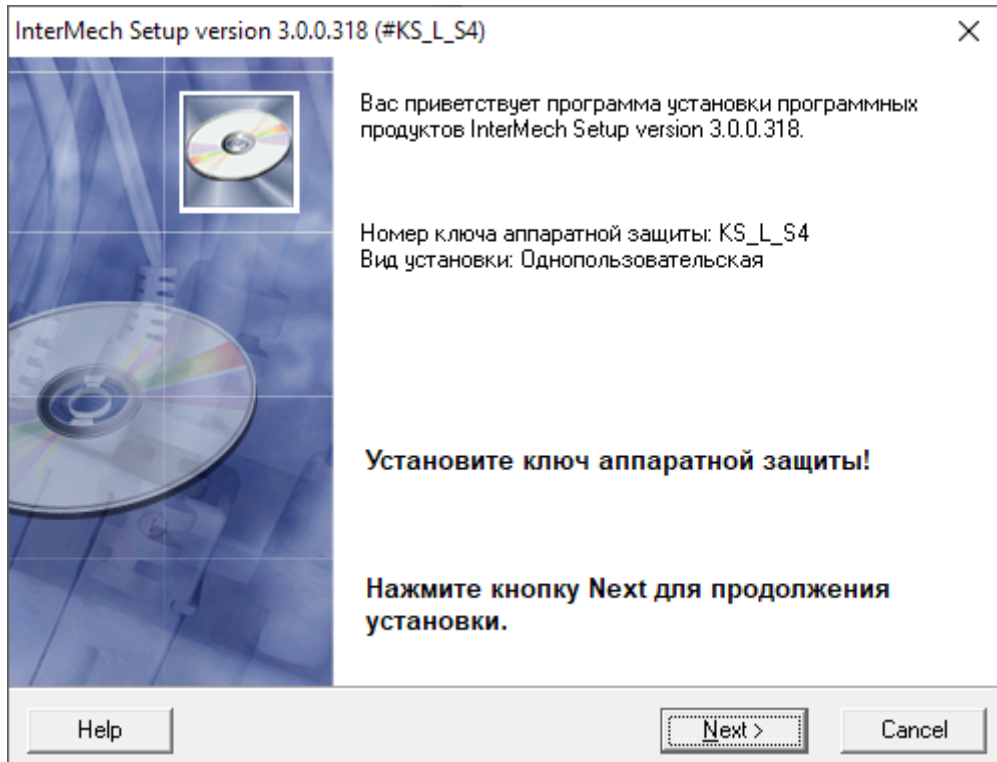
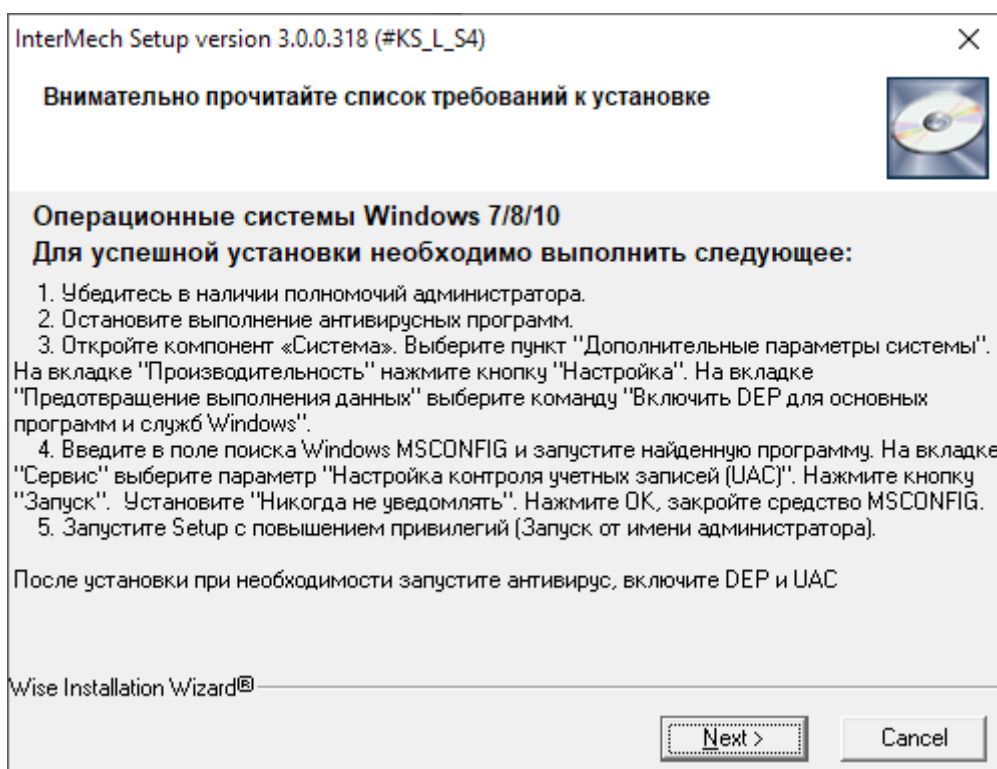


Далее требуется произвести установку системы **IPS**. Руководство по установке IPS открывается из этого же диалогового окна (см.рис.выше).

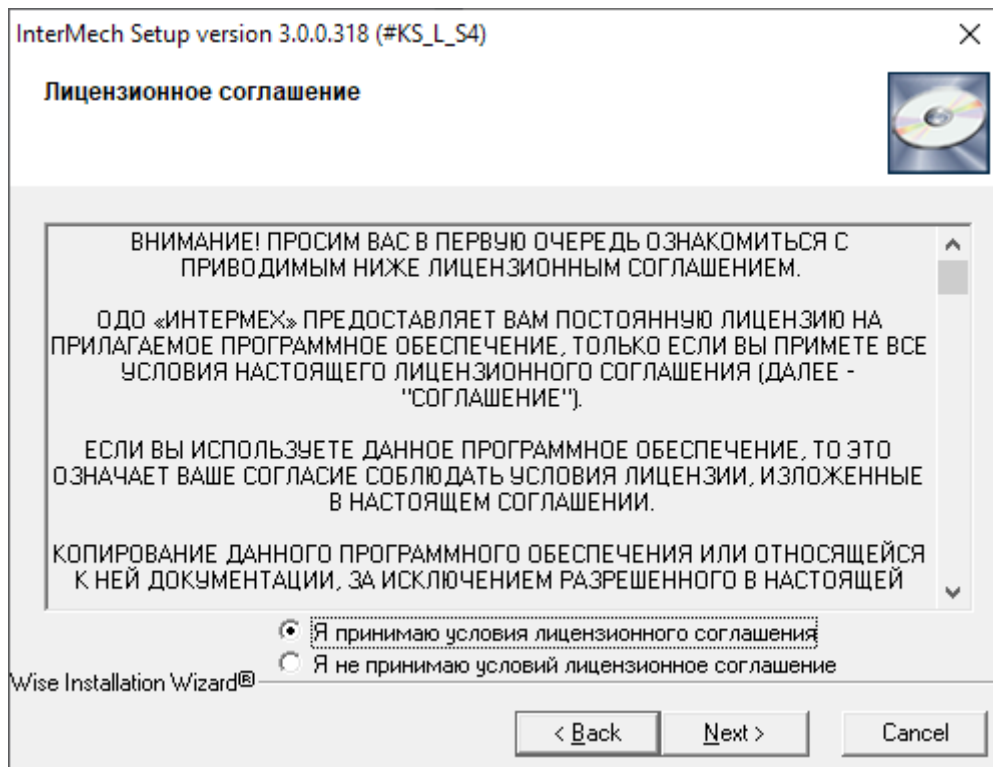
После успешной установки **IPS** необходимо повторно запустить файл **IMSetup.exe** и в диалоге выбрать пункт **CadInterface/Cadmech**:



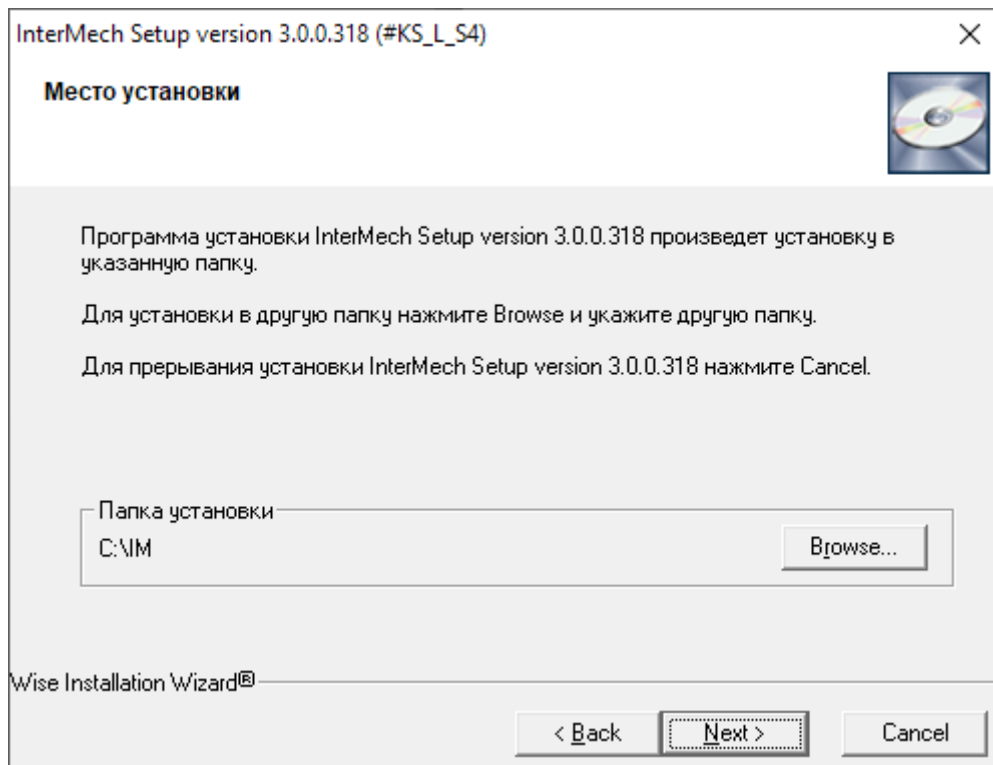
Далее инсталлятор отобразит мастер установки. Для перемещения по окнам необходимо использовать кнопки **Далее** и **Назад**.



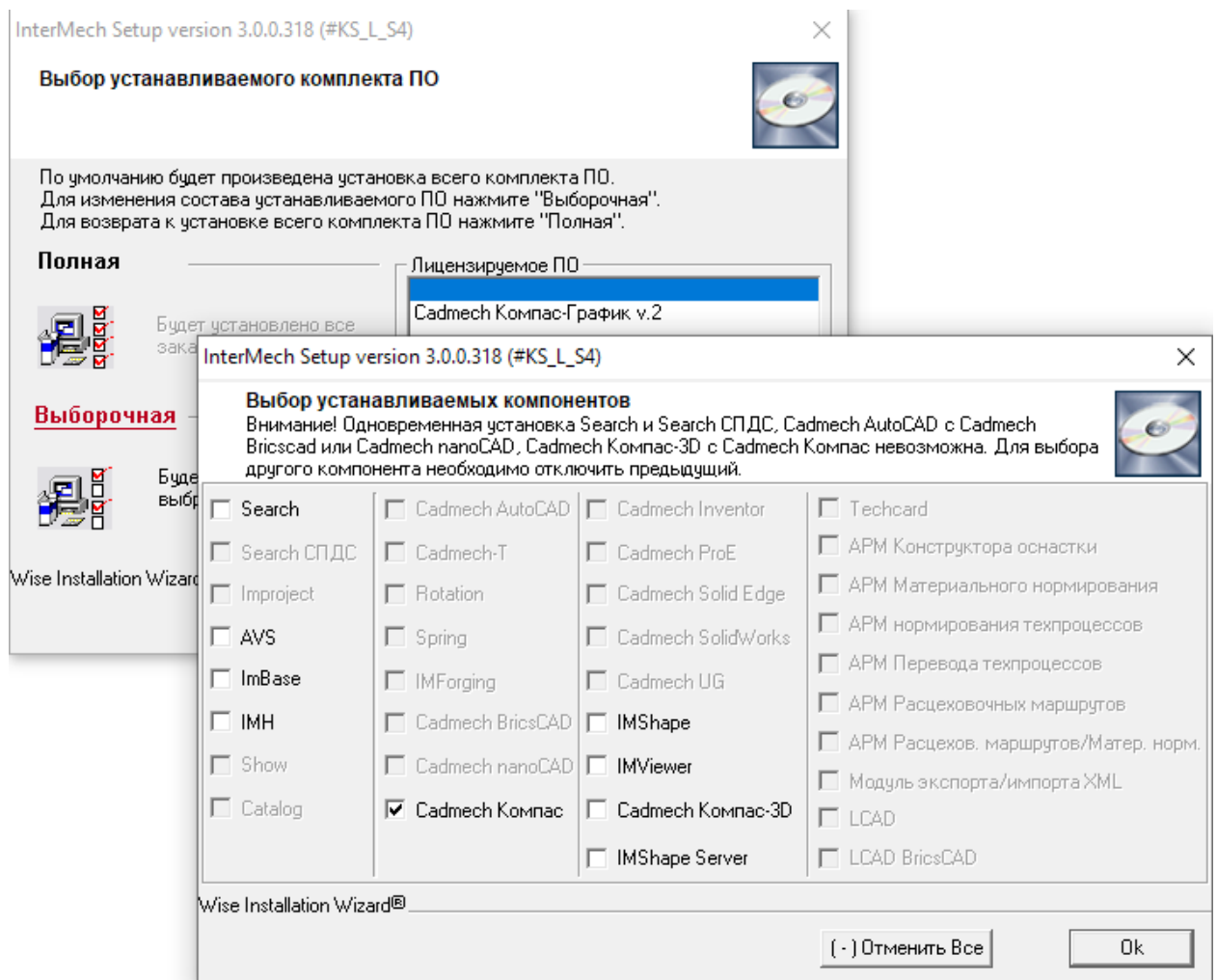
После прочтения текста лицензионного соглашения можно выбрать пункт «**Я принимаю условия лицензионного соглашения**» и нажать кнопку **Далее**.



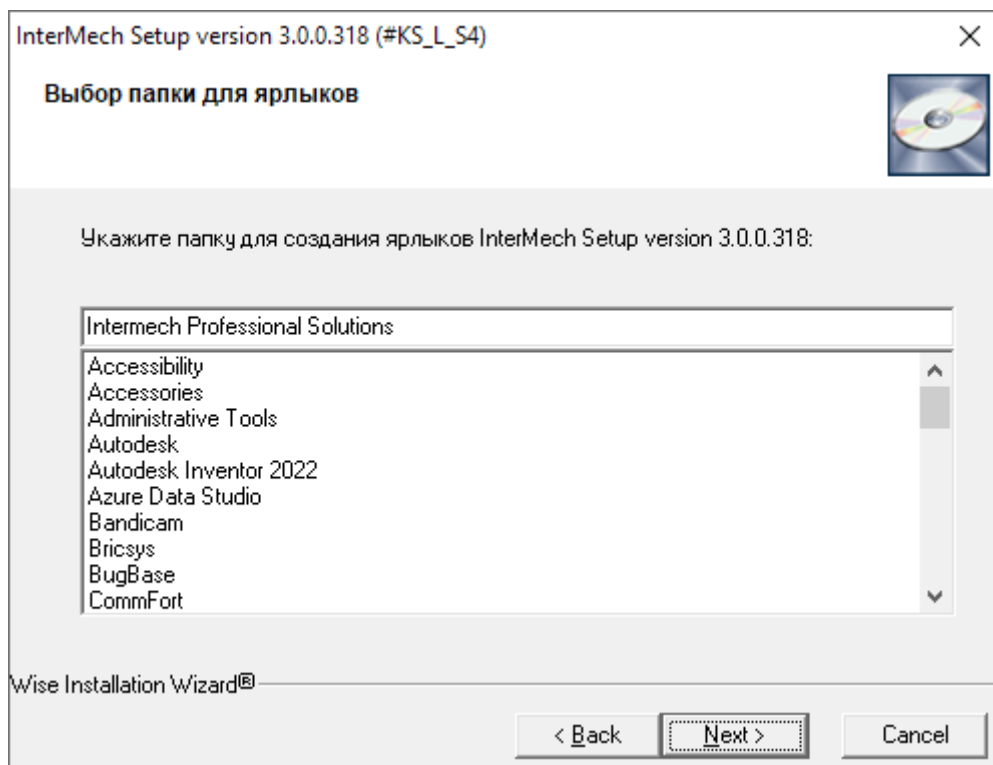
Далее программа установки предложит указать папку для установки.



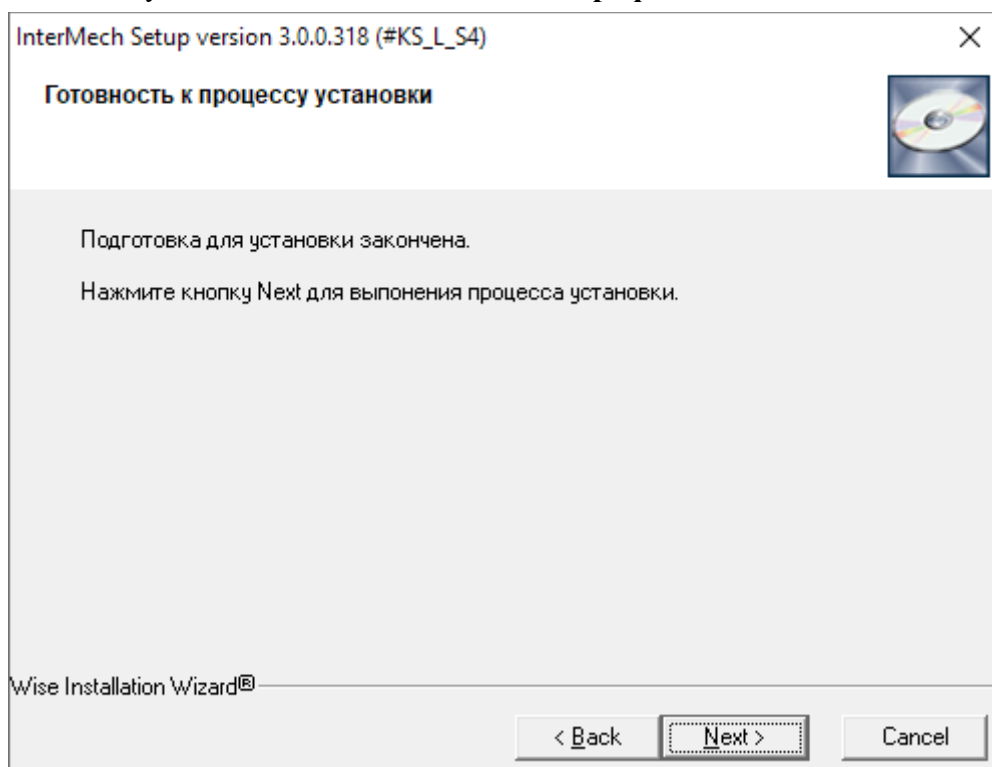
После указания папки установки необходимо выбрать устанавливаемый компонент **Cadmech КОМПАС-График v.2.**



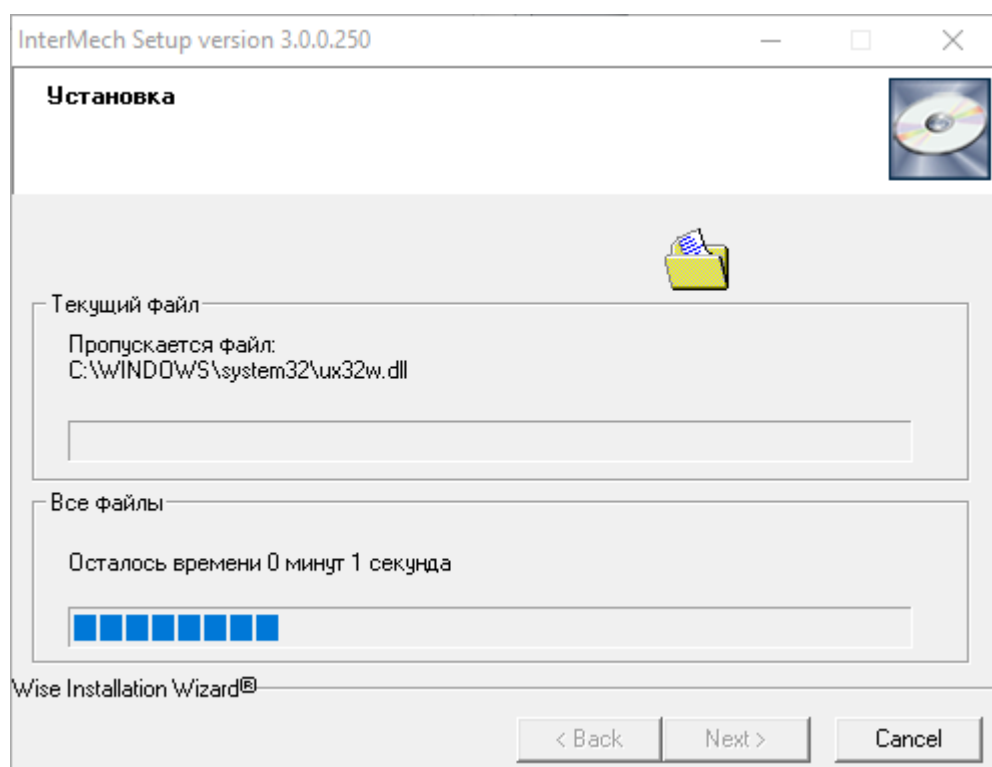
Далее требуется указать папку для создания ярлыков. По умолчанию папка называется **Intermech Professional Solutions**.



После всех необходимых приготовлений программа будет готова установить однопользовательскую часть **Cadmech КОМПАС-График v.2**.



Процесс установки отображается в окне с указанием производимых действий и прогресса их выполнения.



По окончании установки инсталлятор проинформирует об этом и предложит нажать кнопку **Готово** для выхода.



### **3 Деинсталляция Cadmech КОМПАС-График**

Деинсталляция Cadmech КОМПАС-График производится через меню **Пуск/Панель управления/Установка и удаление программ/CAD System from IPS.**