

ОДО «ИНТЕРМЕХ»

Установка CADMECH ProE

Оглавление

1	Требования к системе.....	1
2	Установка программного обеспечения.....	1
2.1	Однопользовательская инсталляция	1
3	Деинсталляция Cadmech ProE.....	6

Установка CADMECH ProE

1 Требования к системе

Для работы **CADMECH ProE** в системе Windows требуется установленный пакет .Net Framework (рекомендуется .Net Framework 4.5.1 и выше). В случае, если указанный пакет или требуемое обновление отсутствуют в системе, то они будут установлены автоматически. В некоторых случаях предварительно может потребоваться обновление KB893803-v2 для службы Windows Installer. Все файлы обновлений Windows находятся в папке \Files\Framework и взяты с <http://microsoft.com>.

Система **CADMECH ProE** должна быть установлена на жесткий диск компьютера. Приложение **CADMECH ProE** совместимо со следующими операционными системами:

- ОС: минимум Windows 7 SP1 (рекомендуется Windows 8.1 и выше);
- Требования к аппаратной конфигурации компьютера определяются программой **Creo Parametric**.

Необходимо наличие установленного программного обеспечения:

- Creo Parametric 3.0 x64;
- IPS 5.0;

2 Установка программного обеспечения

2.1 Однопользовательская инсталляция

Установка однопользовательской части **Cadmech ProE** выполняется путем запуска на выполнение файла <диск с инсталляцией>\IMSetup.exe. После запуска, в окне нужно указать папку для распаковки дистрибутива, и нажать кнопку «Next».

После успешной распаковки файлов в указанную папку в отобразившемся диалоге необходимо выбрать пункт **Intermech Professional Solutions**:

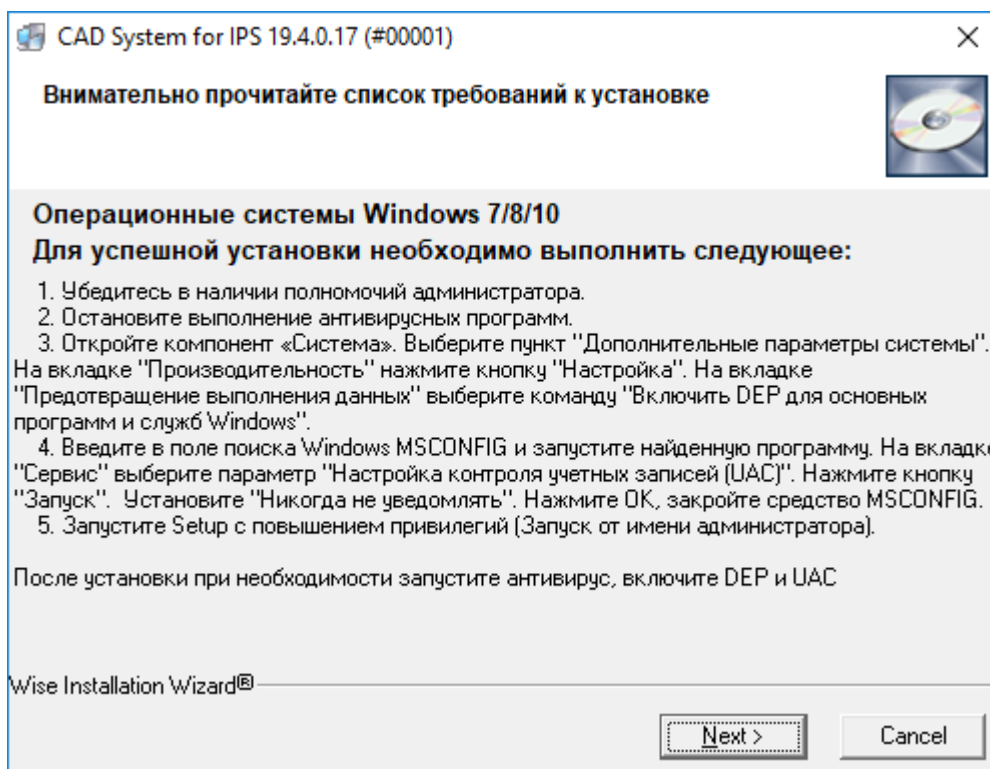


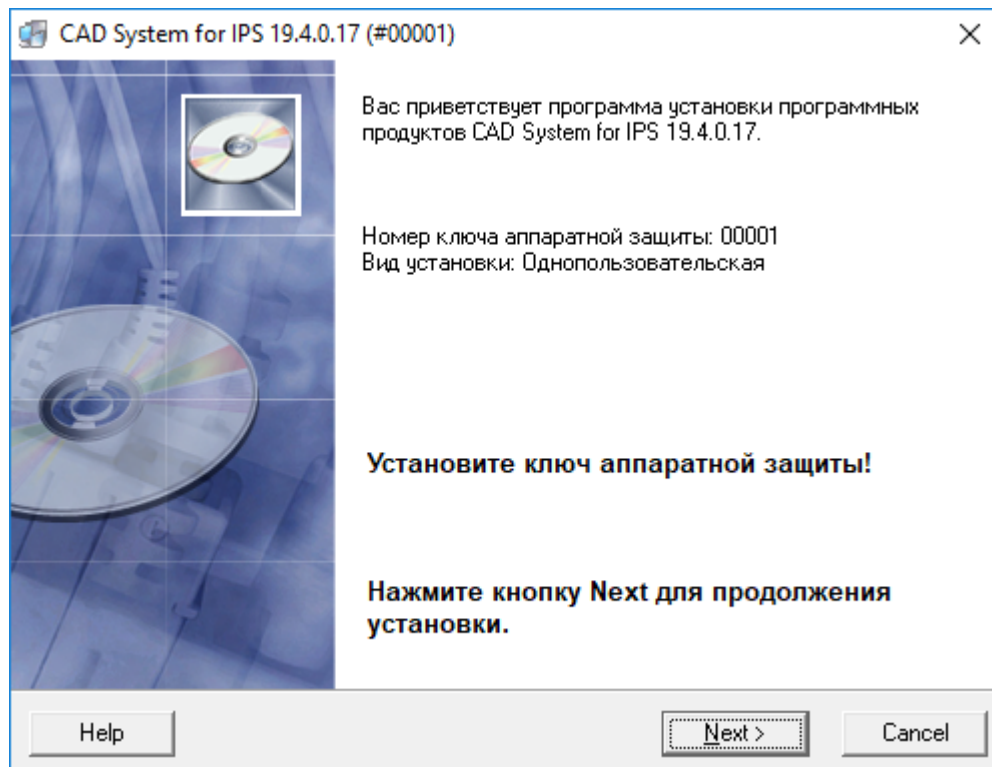
Далее требуется произвести установку системы IPS. **Руководство по установке IPS** открывается из этого же диалогового окна. См. рис. Выше.

После успешной установки IPS необходимо повторно запустить файл **IMSetup.exe** и в диалоге выбрать пункт **CadInterface/Cadmech**:

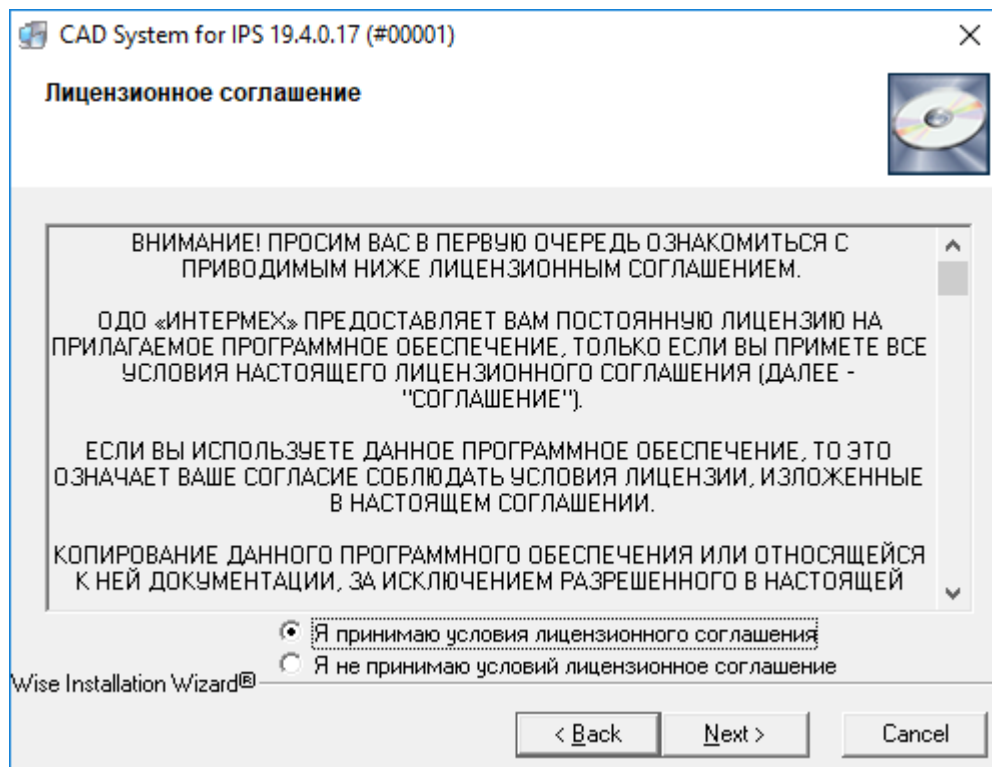


Далее инсталлятор отобразит мастер установки. Для перемещения по окнам необходимо использовать кнопки "Далее" и "Назад".

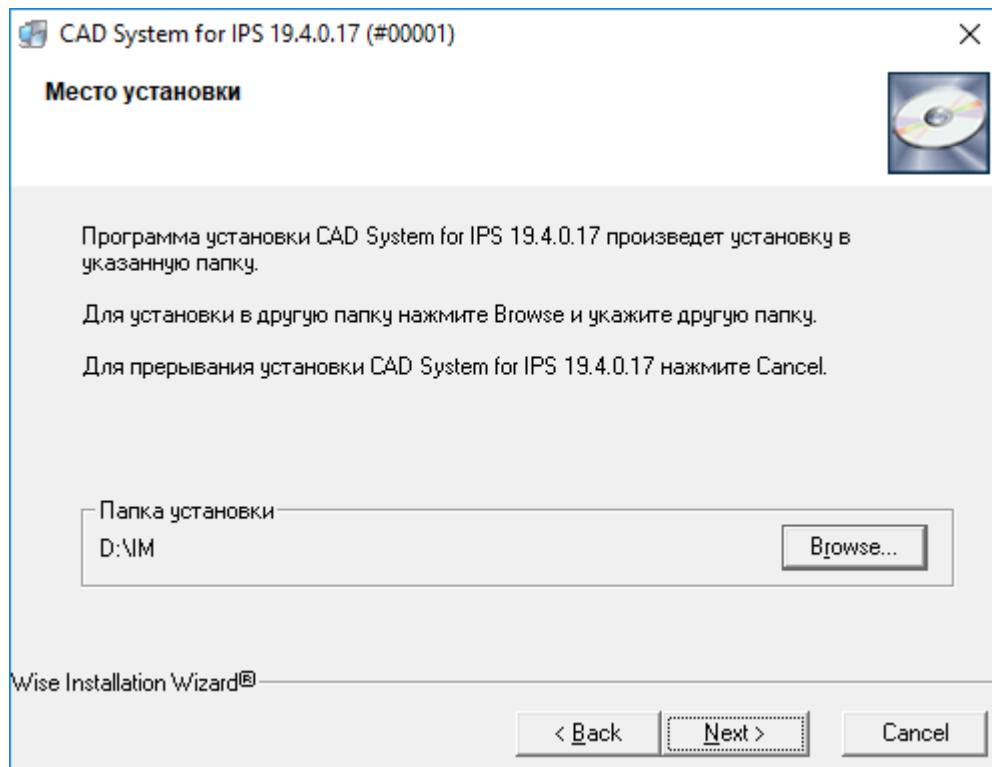




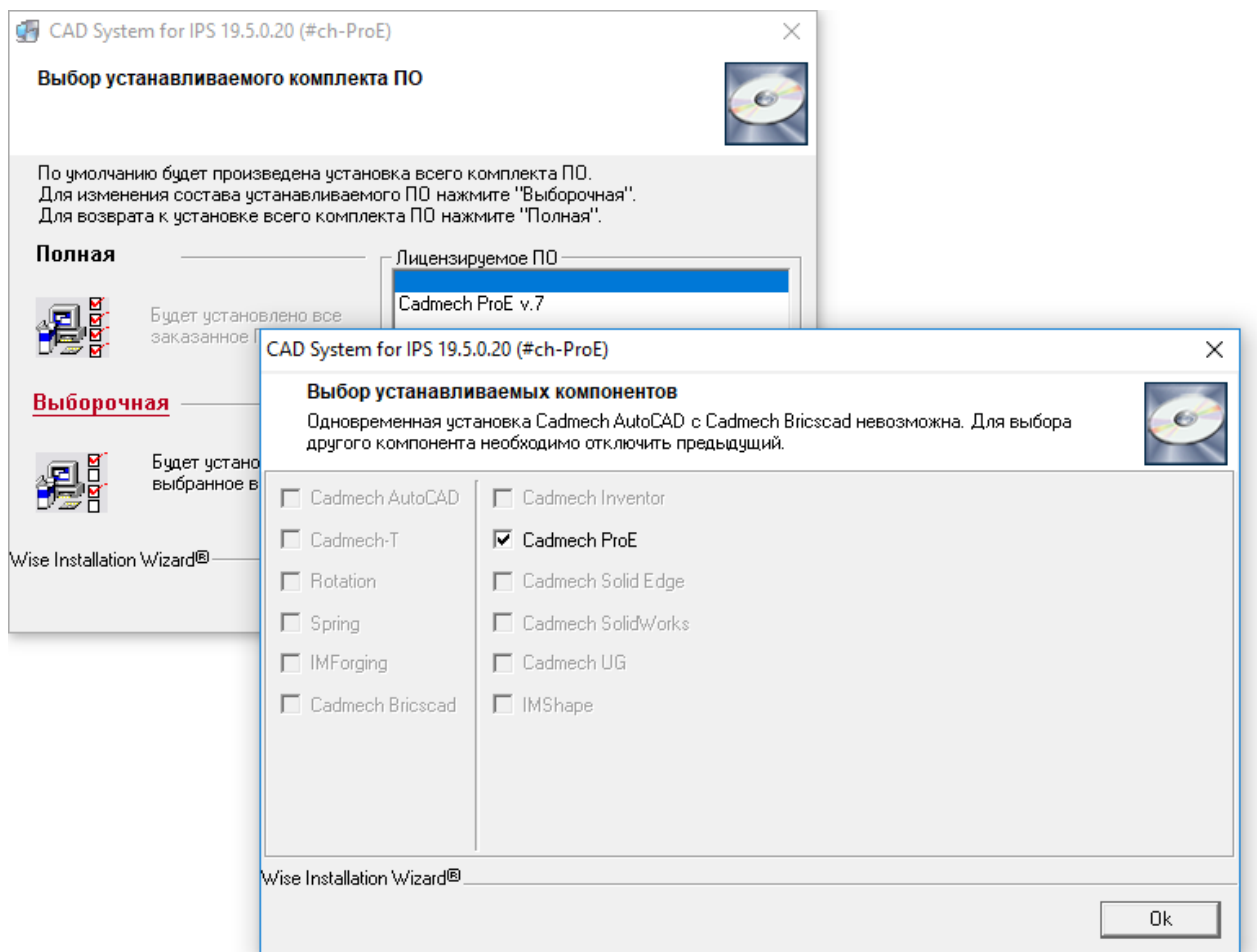
После прочтения текста лицензионного соглашения можно выбрать пункт “Я принимаю условия лицензионного соглашения” и нажать кнопку “Далее”.



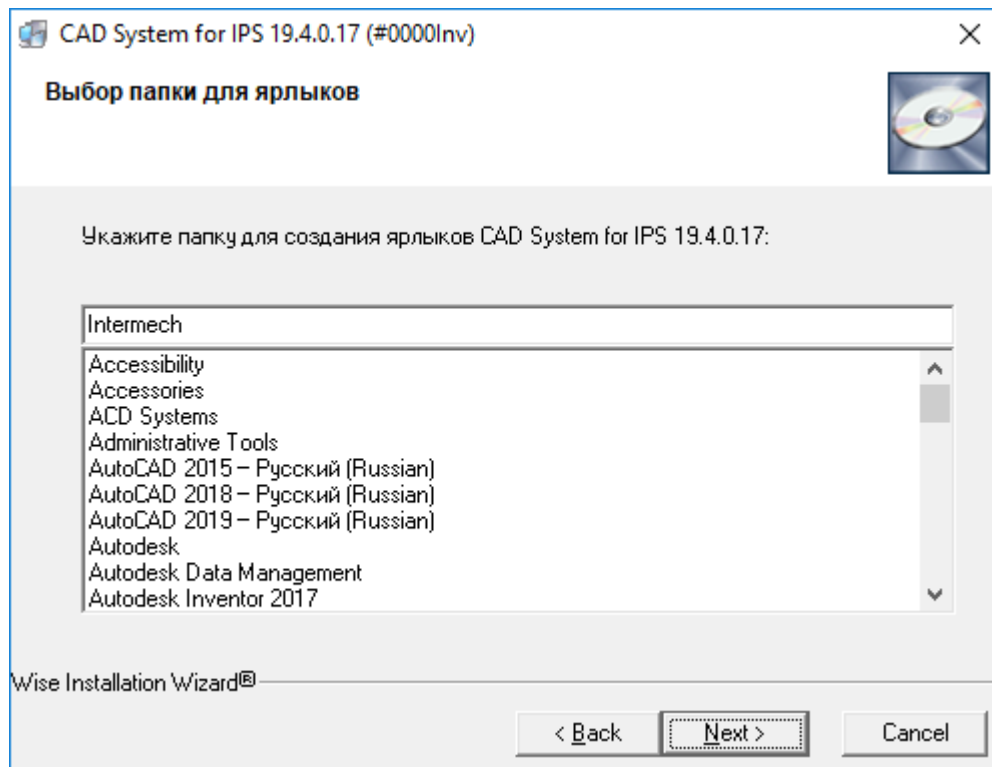
Далее программа установки предложит указать папку для установки.



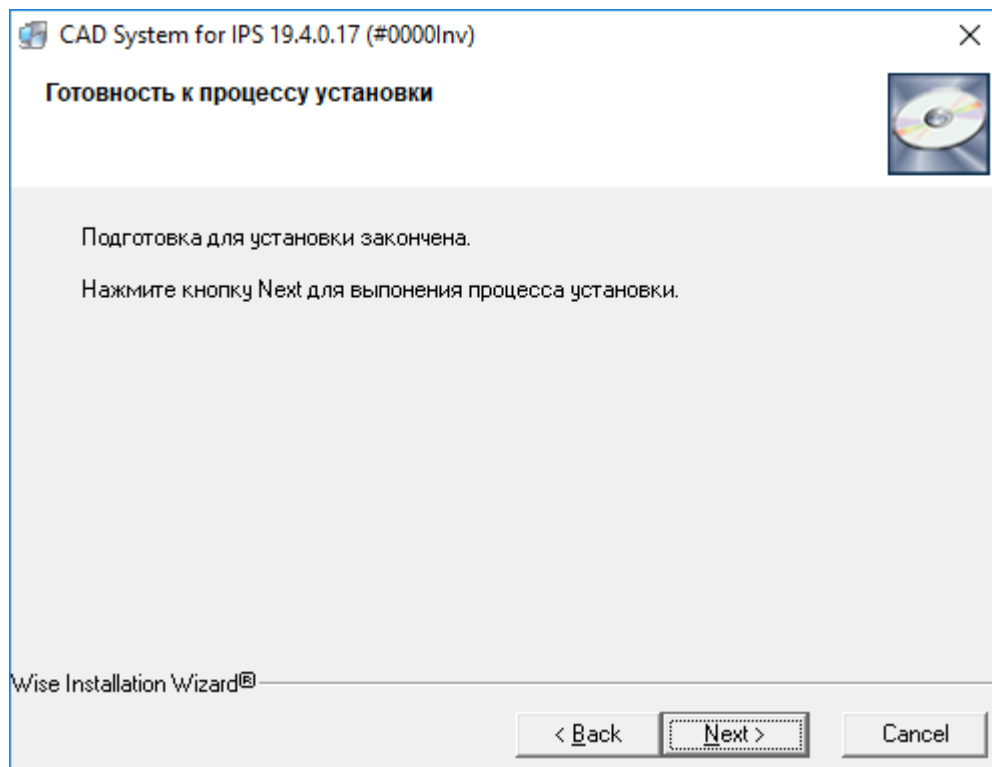
После указания папки установки необходимо выбрать устанавливаемый компонент **Cadmech ProE**.



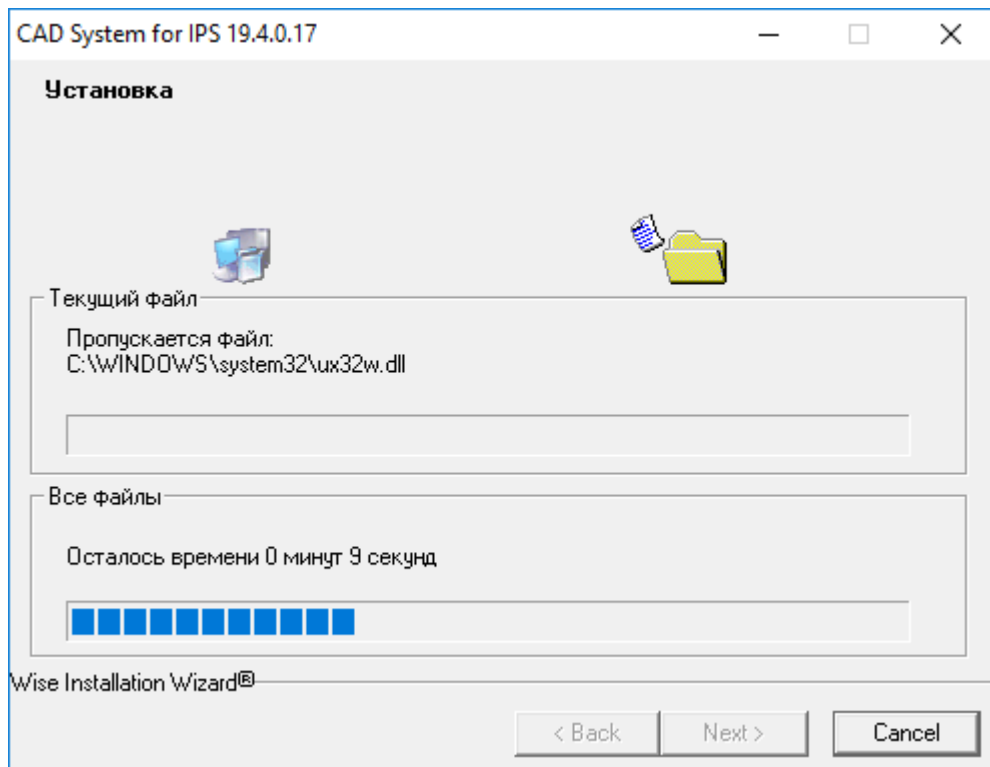
Далее требуется указать папку для создания ярлыков. По умолчанию папка называется **Intermech**.



После всех необходимых приготовлений программа будет готова установить однопользовательскую часть **Cadmech ProE**.



Процесс установки отображается в окне с указанием производимых действий и прогресса их выполнения.



По окончании установки инсталлятор проинформирует об этом и предложит нажать кнопку “**Готово**” для выхода.

3 Деинсталляция Cadmech ProE

Деинсталляция **Cadmech ProE** производится через кнопку Пуск|Панель управления|Установка и удаление программ|CAD System from IPS.